

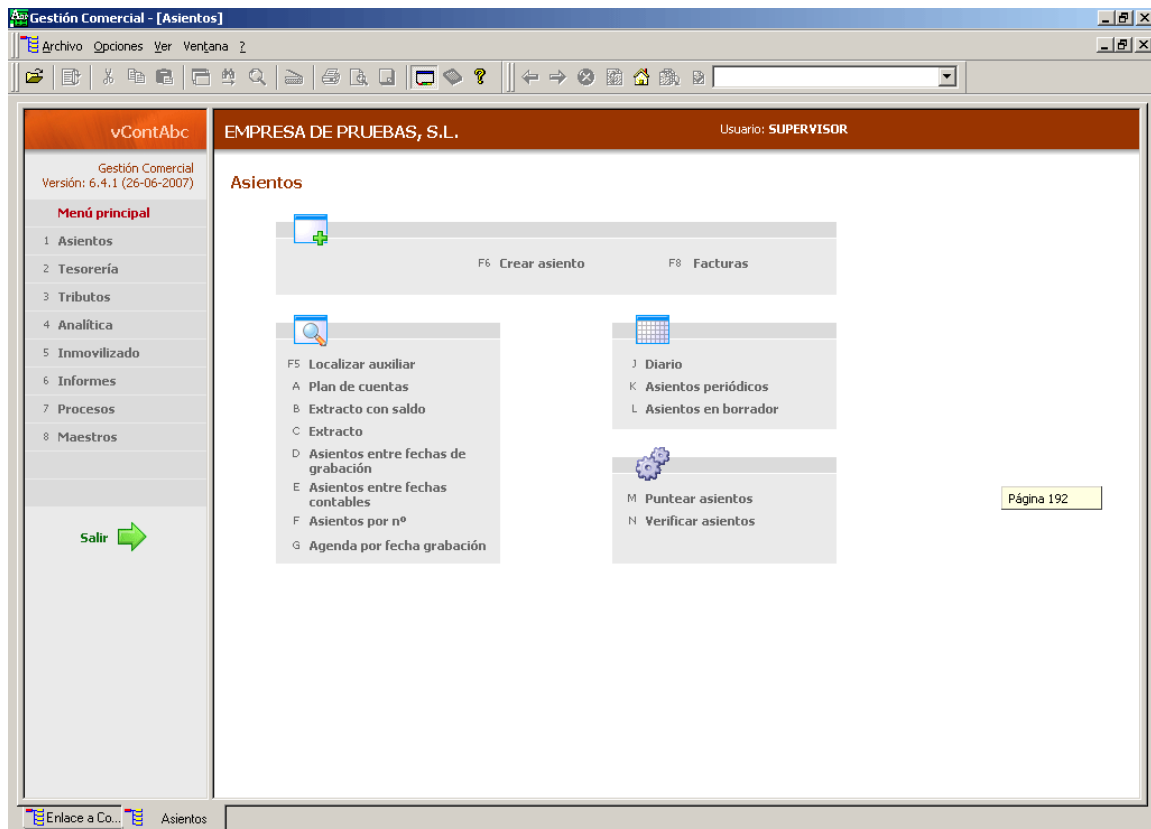
## Plantilla vConta

La plantilla vConta ha sido diseñada para gestionar la administración y contabilidad de una empresa. A continuación se detallarán los módulos que la componen y la funcionalidad implícita en cada uno de ellos.

### Asientos

Este módulo cubre la funcionalidad relacionada con la grabación y consulta de asientos contables. Sus características son:

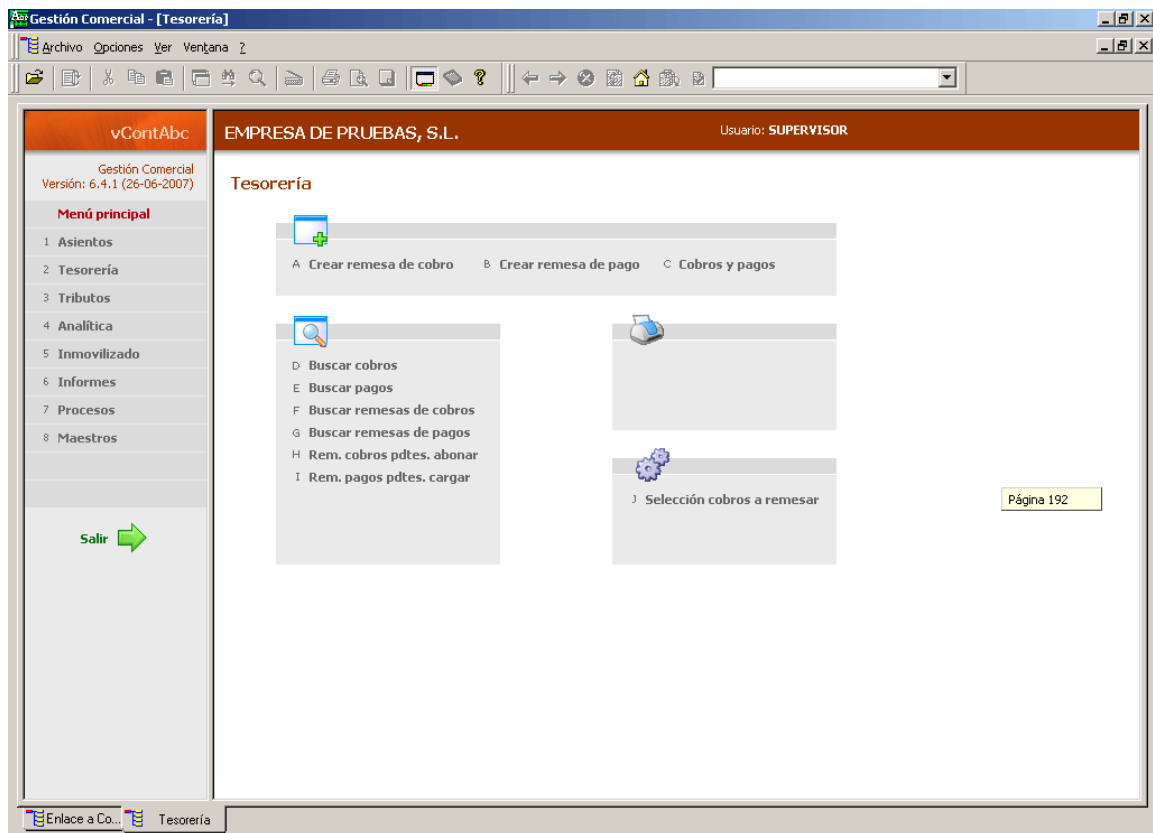
- Grabación de asientos manualmente o con plantilla.
- Grabación simplificada de facturas.
- Consulta de extractos.
- Consulta del diario.
- Punteo automático de extractos de clientes y proveedores.
- Auditoría automática de la contabilidad.
- Todos los ejercicios se mantienen en línea para su consulta.



## Tesorería

Este módulo cubre la funcionalidad relacionada con la gestión de las carteras de cobros y pagos. Sus características son:

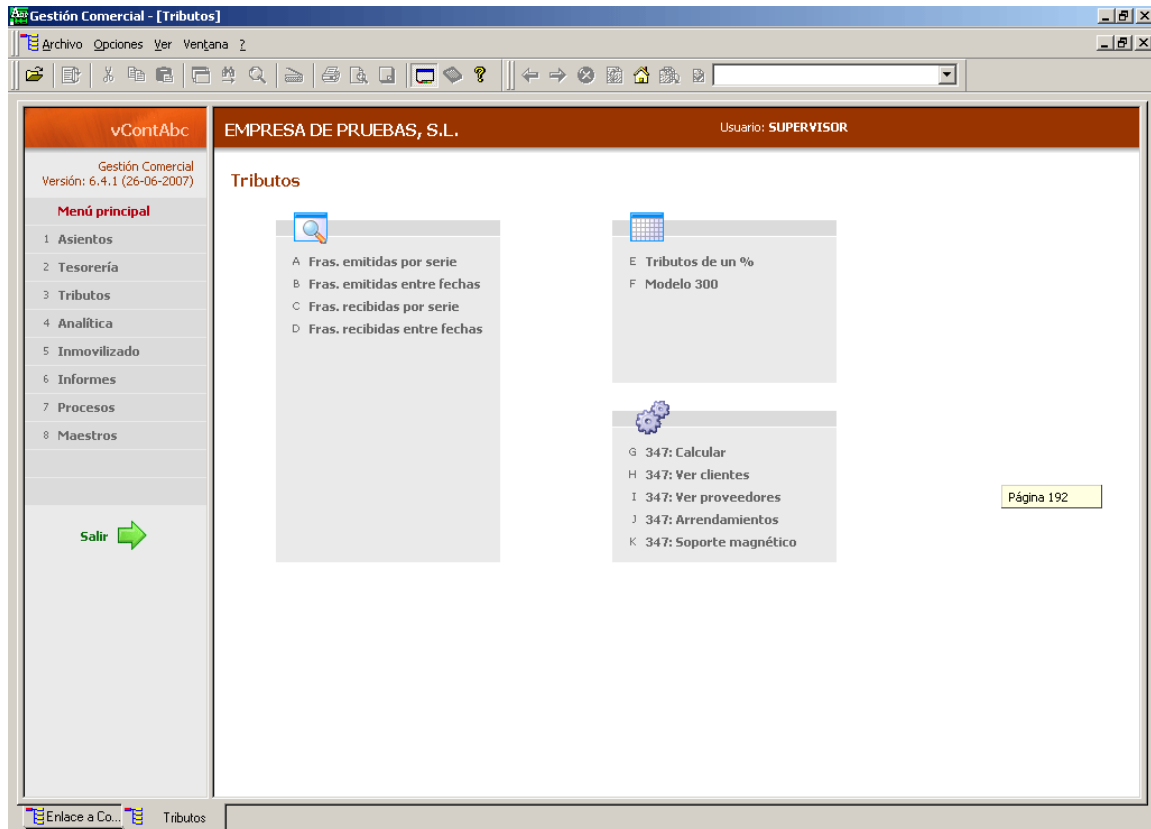
- Búsqueda avanzada de vencimientos a pagar.
- Búsqueda avanzada de vencimientos a cobrar.
- Control de pagos pendientes de imprimir y aceptar.
- Control de cobros pendientes de imprimir y aceptar.
- Remesas de órdenes de pagos (norma 34).
- Remesas de cobros (normas 19 y 58).
- Contabilización automática de los efectos vencidos.
- Contabilización automático de los cargos.
- Operaciones para cancelar, agrupar y desglosar vencimientos.



## Tributos

Este módulo cubre la funcionalidad relacionada con la gestión de impuestos. Sus características son:

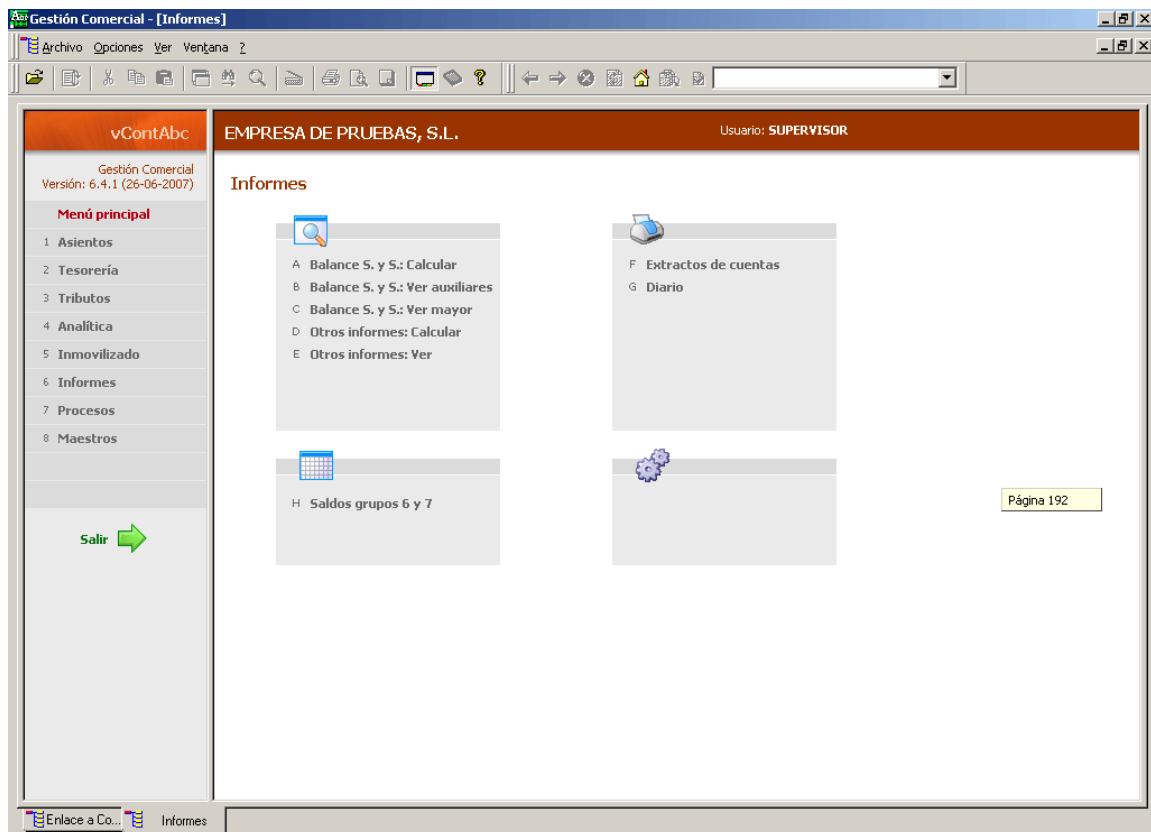
- Impresión del libro registro de facturas emitidas y recibidas.
- Proceso de reenumeración automática de facturas.
- Auditoria automática de IVA contra contabilidad y viceversa.
- Emisión del modelo 300 en papel blanco.
- Preparación del modelo 347 en soporte magnético.



## Informes

Este módulo cubre la funcionalidad relacionada con los informes financieros y analíticos así como las cuentas anuales y su presentación. Sus características son:

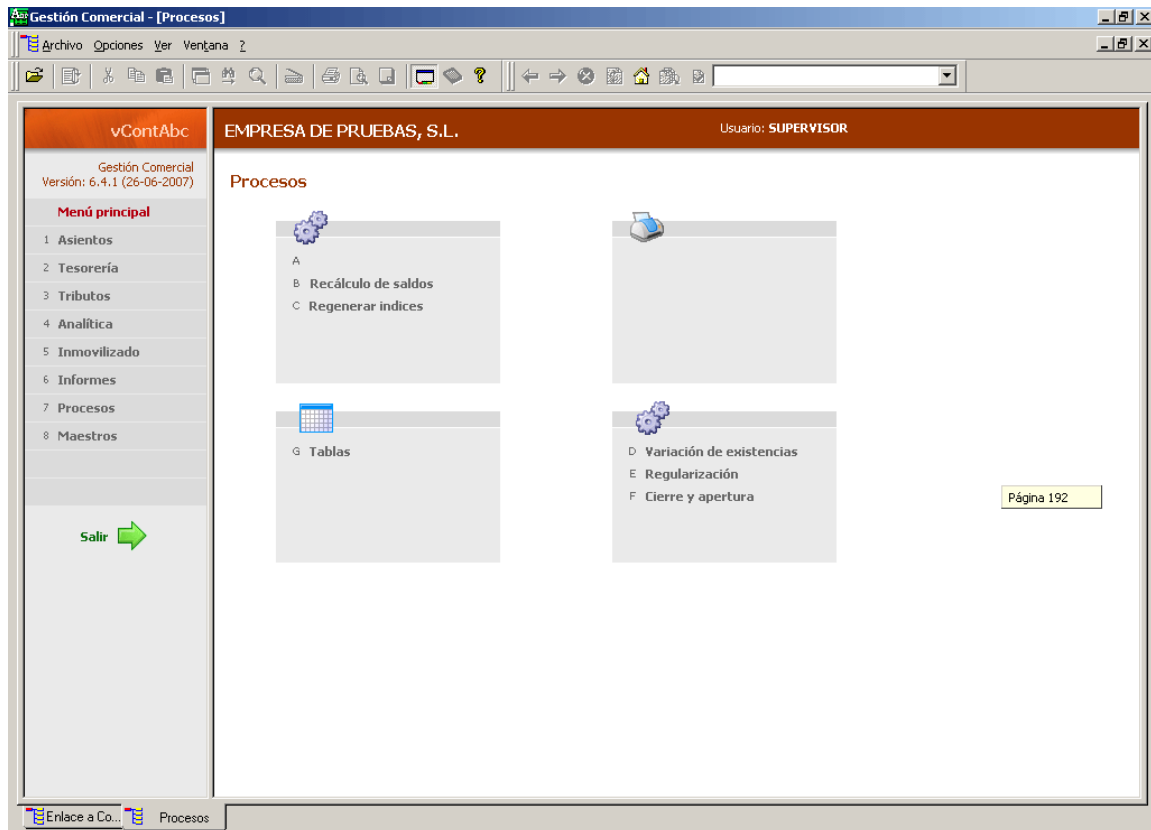
- Balance de sumas y saldos financiero y analítico.
- Balance de situación financiero y analítico.
- Cuenta de pérdidas y ganancias financiera y analítica.
- Estructura y cálculo de informes configurable.
- Impresión de extractos y diario.
- Exportación de las cuentas anuales a Excel para presentación en soporte magnético.



## Procesos

Este módulo cubre la funcionalidad relacionada con los procesos de cierre del ejercicio contable y otros procesos especiales. Sus características son:

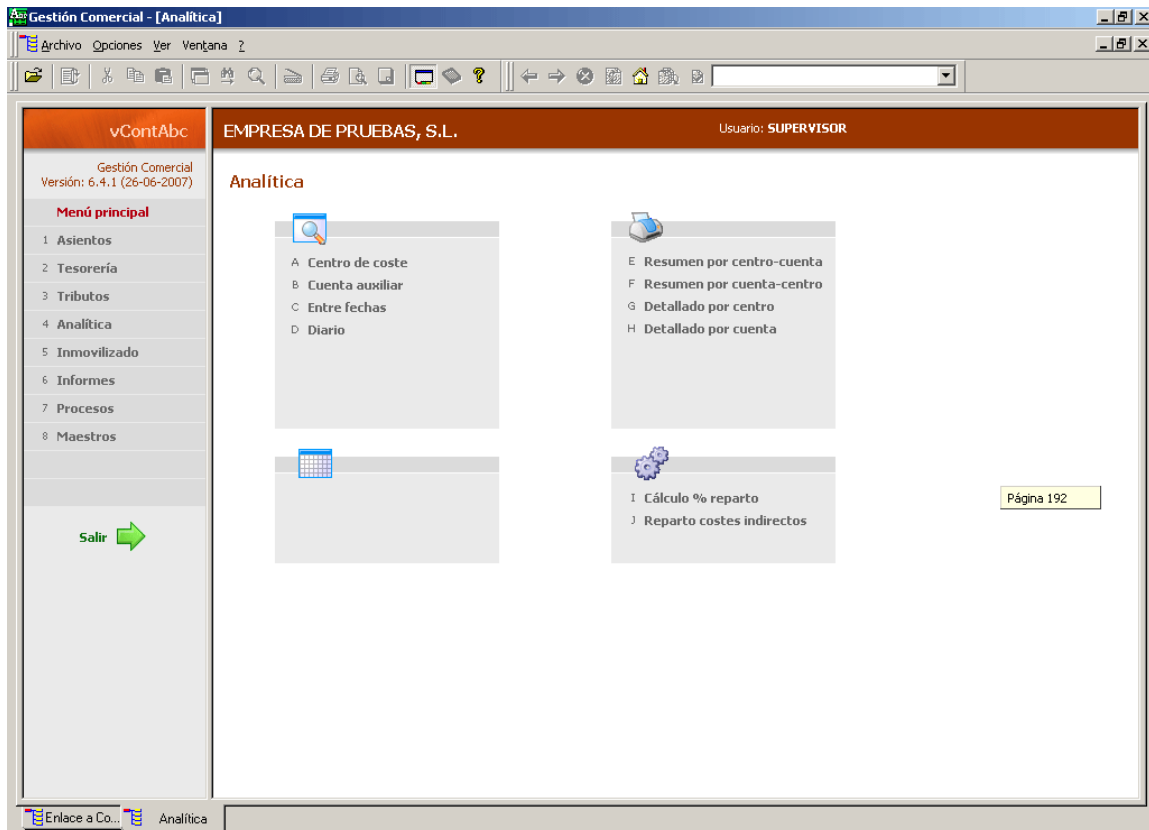
- Generación automática del asiento de variación de existencias.
- Generación automática del asiento de regularización.
- Generación automática del asiento de cierre y apertura.
- Recálculo de saldos.
- Saldos calculados en tiempo real.



## Analítica

Este módulo cubre la funcionalidad relacionada con la contabilidad de costes. Sus características son:

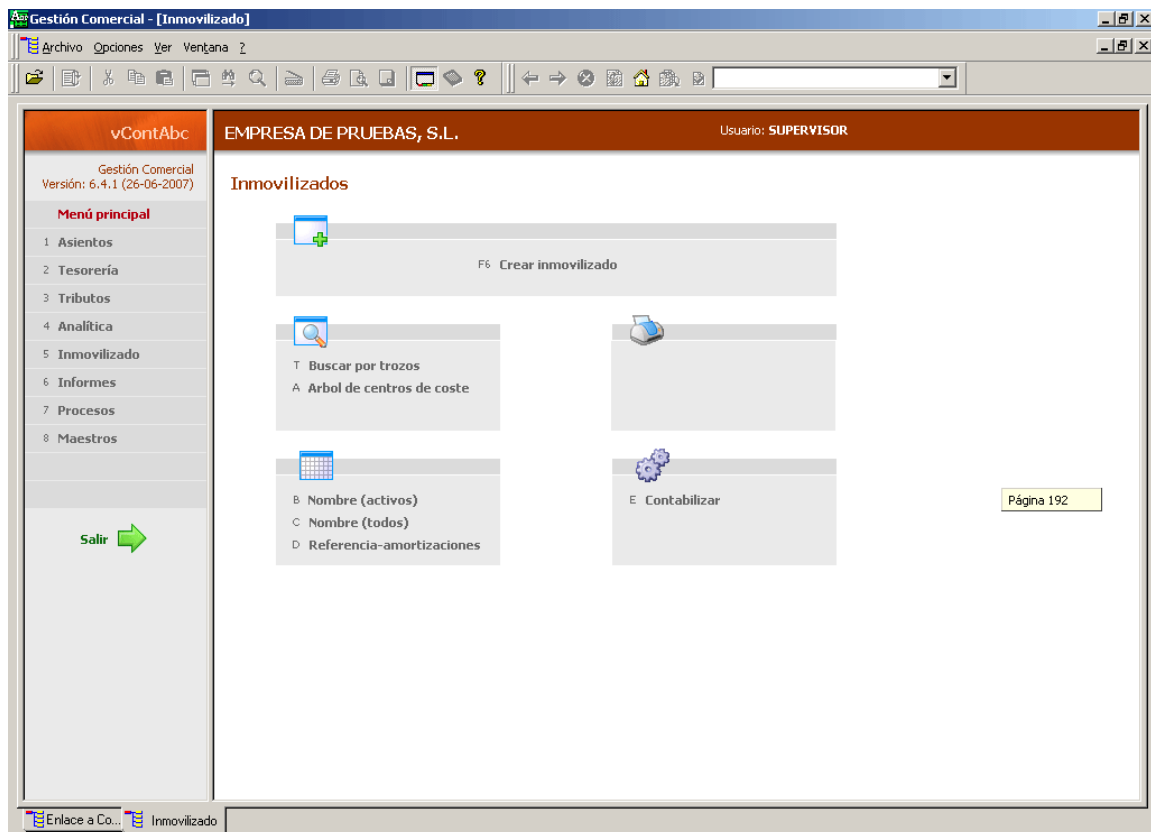
- Gestión de centros de coste, con estructura arbolada.
- Grabación de costes desde la grabación de apuntes.
- Informes de costes por centro-cuenta y cuenta-centro.
- Informes detallados y resumidos.
- Auditoria automática con contabilidad.



## Inmovilizado

Este módulo cubre la funcionalidad relacionada con los bienes e inmuebles y sus amortizaciones. Sus características son:

- Fichero maestro de bienes e inmuebles con tabla de amortizaciones.
- Cálculo automático de la tabla de amortización.
- Amortización configurable mensual, trimestral o anualmente.
- Permite de grabar bienes parcialmente amortizados.
- Es posible cambiar la tabla de amortización en cualquier momento.
- Contabilización automática de amortizaciones entre fechas.



**Futuras versiones Nuevos módulos y funcionalidad de vConta**

El equipo de desarrollo tiene prevista la incorporación en la plantilla de contabilidad de las siguientes funcionalidades y nuevos módulos. El orden indicado en esta lista no tiene porqué ajustarse al orden de desarrollo de los mismos, así como tampoco se garantiza que estas funcionalidades sean finalmente incorporadas, aunque en la medida de lo posible serán introducidas gradualmente en las sucesivas versiones de la plantilla vConta.

- Importación y exportación de datos ASCII.
- Módulo de contabilidad presupuestaria.
- Control presupuesto de tesorería.
- Generación de nuevos modelos de declaración tributaria.
- Inclusión de nuevas normas bancarias de soporte magnético.
- Consolidación de empresas.